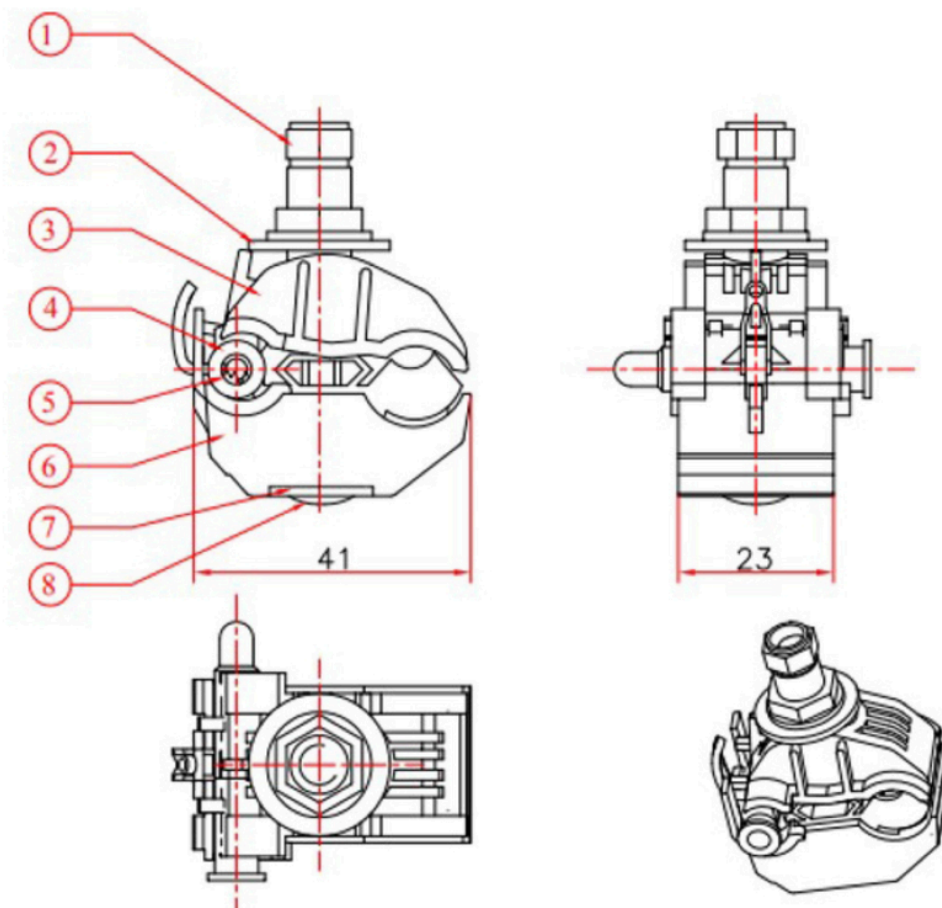


# CONECTOR PERFORANTE

## CDP 7



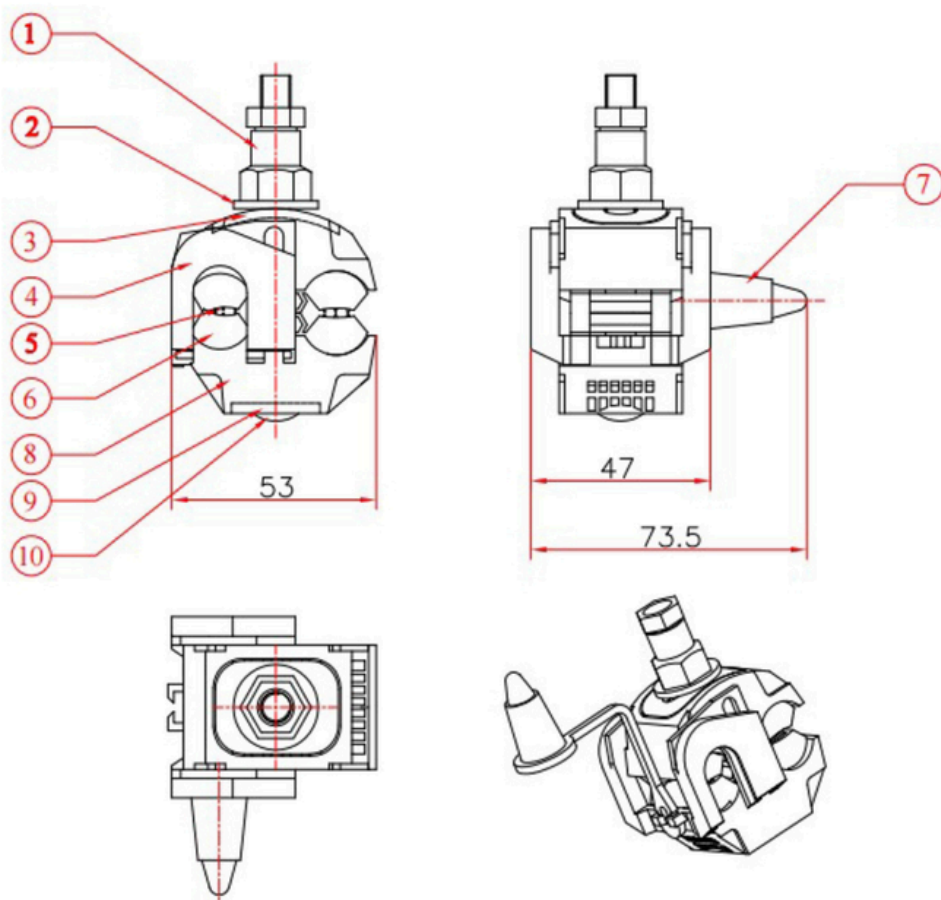
NÚMERO	NOME	MATERIAL	QTD
1	PORCA	ZINCO	1
2	JUNTA	AÇO	1
3	CORPO SUPERIOR	TERMOPLÁSTICO	1
4	PEÇA DE BORRACHA	BORRACHA	1
5	DENTES PERFORANTES	COBRE ESTANHADO	2
6	CORPO INFERIOR	TERMOPLÁSTICO	1
7	JUNTA	AÇO	1
8	PARAFUSO	AÇO	1

### DADOS TÉCNICOS:

1. LINHA PRINCIPAL: 10-95MM<sup>2</sup> - LINHA DE DERIVAÇÃO: 1,5-10MM<sup>2</sup>
2. TORQUE DE APERTO: 8NM
3. DENTES DE COBRE ESTANHADO
4. MATERIAL: TERMOPLÁSTICO RESISTENTE A UV.
5. XLPE/PE 0,6/1KV SOB TESTE DE ÁGUA
6. FERRAMENTA PARA APLICAÇÃO: CHAVE ESTRELA OU SOQUETE

# CONECTOR PERFORANTE

## CDP 3-95



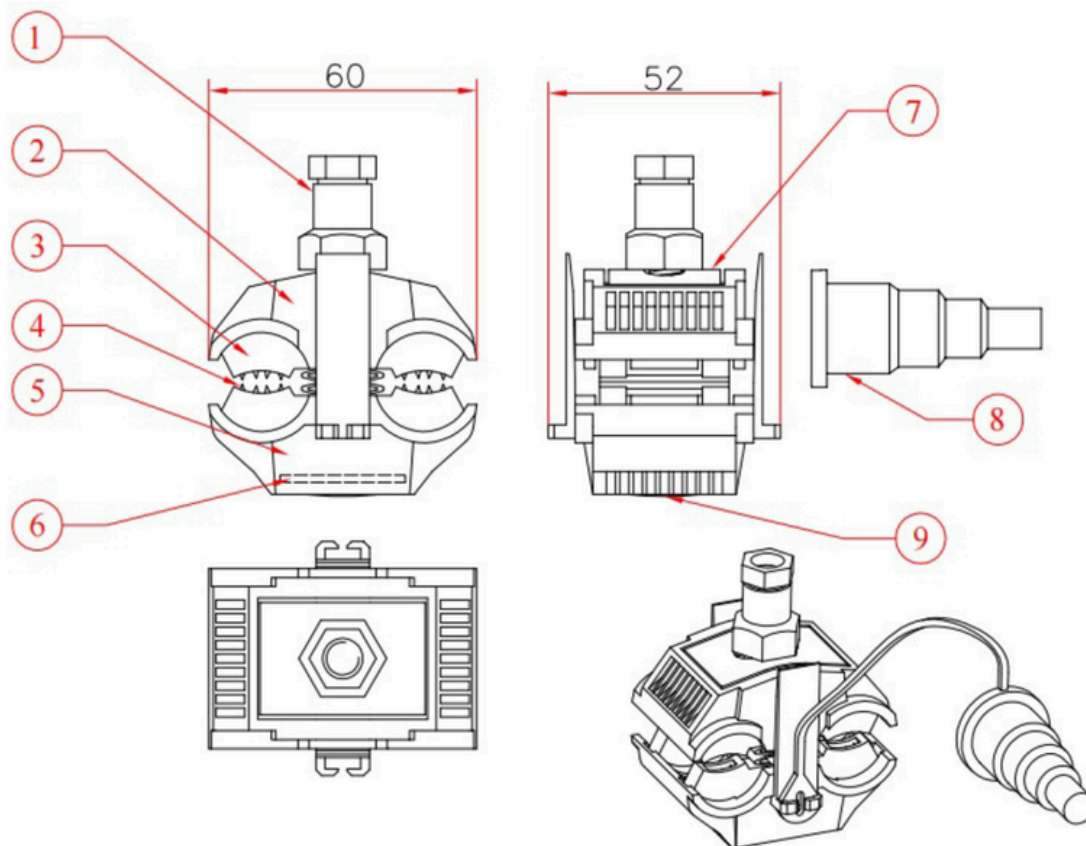
NÚMERO	NOME	MATERIAL	QTD
1	PORCA	ZINCO	1
2	JUNTA	AÇO	1
3	JUNTA EM ARCO	AÇO	1
4	CORPO SUPERIOR	TERMOPLÁSTICO	1
5	DENTES PERFORANTES	COBRE ESTANHADO	4
6	PEÇA DE BORRACHA	BORRACHA	2
7	TAMPA DA EXTREMIDADE	BORRACHA	1
8	CORPO INFERIOR	TERMOPLÁSTICO	1
9	JUNTA	AÇO	1
10	PARAFUSO	AÇO	1

### DADOS TÉCNICOS:

1. LINHA PRINCIPAL: 25-95MM2 - LINHA DE DERIVAÇÃO: 4-35MM2
2. TORQUE DE APERTO: 13NM
3. DENTES DE COBRE ESTANHADO
4. MATERIAL: TERMOPLÁSTICO RESISTENTE A UV
5. XLPE/PE 0,6/1KV SOB TESTE DE ÁGUA
6. FERRAMENTA PARA APLICAÇÃO: CHAVE ESTRELA OU SOQUETE

# CONECTOR PERFORANTE

## CDP 4-120



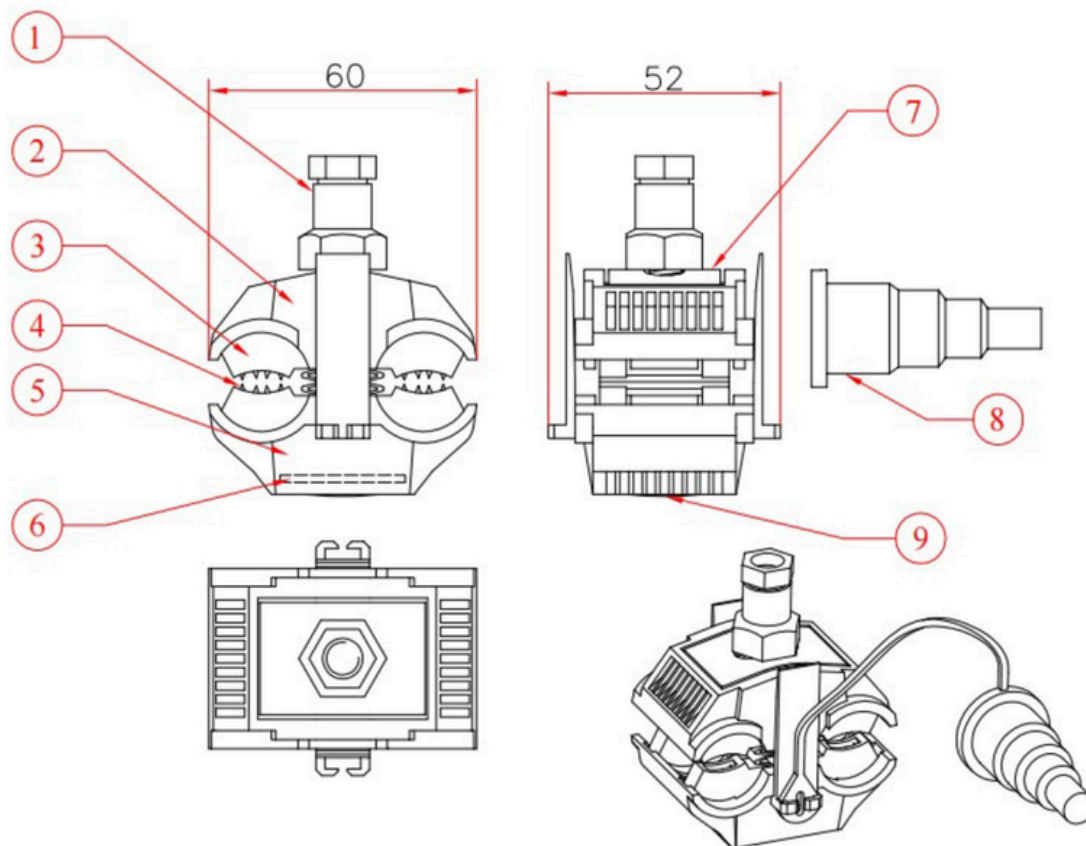
NÚMERO	NOME	MATERIAL	QTD
1	PORCA	ZINCO	1
2	CORPO SUPERIOR	TERMOPLÁSTICO	1
3	PEÇA DE BORRACHA	BORRACHA	2
4	DENTES PERFURANTES	COBRE ESTANHADO	4
5	CORPO INFERIOR	TERMOPLÁSTICO	1
6	JUNTA	AÇO	1
7	JUNTA EM ARCO	AÇO	1
8	TAMPA FINAL	BORRACHA	1
9	PARAFUSO	AÇO	1

### DADOS TÉCNICOS:

1. LINHA PRINCIPAL: 25-120MM<sup>2</sup> - LINHA DE DERIVAÇÃO: 25-120MM<sup>2</sup>
2. TORQUE DE APERTO: 13NM
3. DENTES DE COBRE ESTANHADO
4. MATERIAL: TERMOPLÁSTICO RESISTENTE A UV
5. XLPE/PE 0,6/1KV SOB TESTE DE ÁGUA
6. FERRAMENTA PARA APLICAÇÃO: CHAVE ESTRELA OU SOQUETE

# CONECTOR PERFURANTE

## CDP 4-120



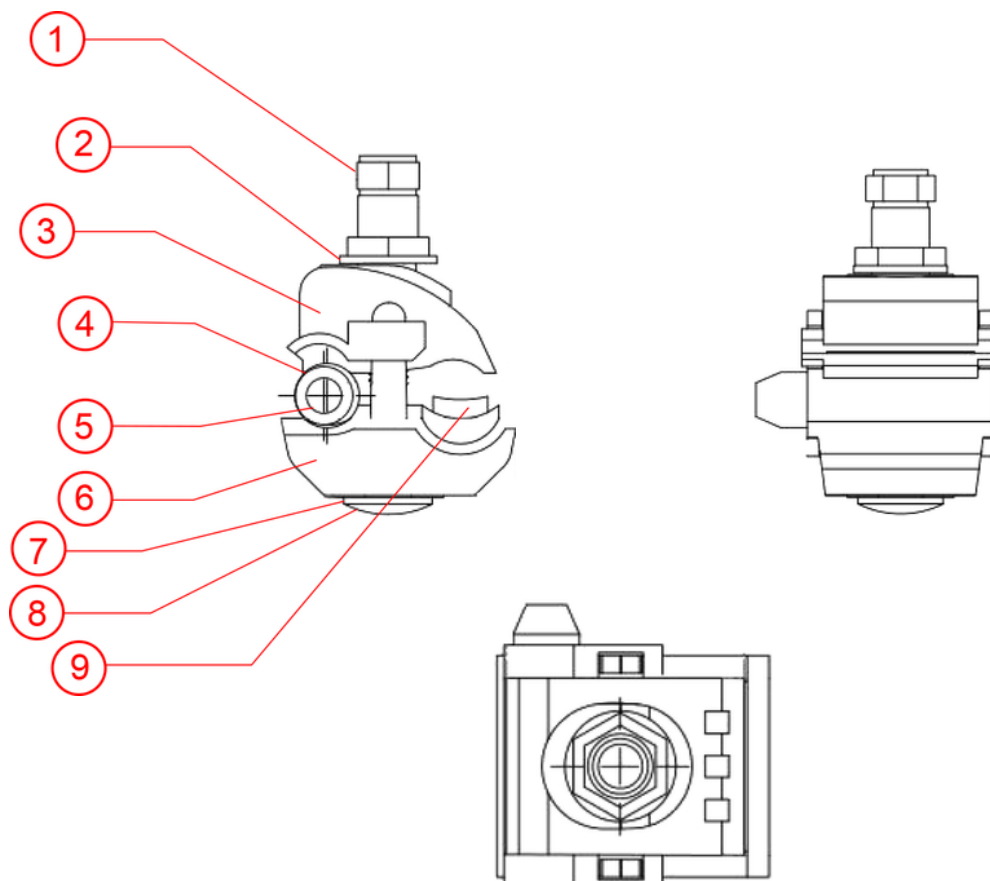
NÚMERO	NOME	MATERIAL	QTD
1	PORCA	ZINCO	1
2	CORPO SUPERIOR	TERMOPLÁSTICO	1
3	PEÇA DE BORRACHA	BORRACHA	2
4	DENTES PERFURANTES	COBRE ESTANHADO	4
5	CORPO INFERIOR	TERMOPLÁSTICO	1
6	JUNTA	AÇO	1
7	JUNTA EM ARCO	AÇO	1
8	TAMPA FINAL	BORRACHA	1
9	PARAFUSO	AÇO	1

### DADOS TÉCNICOS:

1. LINHA PRINCIPAL: 25-120MM<sup>2</sup> - LINHA DE DERIVAÇÃO: 25-120MM<sup>2</sup>
2. TORQUE DE APERTO: 13NM
3. DENTES DE COBRE ESTANHADO
4. MATERIAL: TERMOPLÁSTICO RESISTENTE A UV
5. XLPE/PE 0,6/1KV SOB TESTE DE ÁGUA
6. FERRAMENTA PARA APLICAÇÃO: CHAVE ESTRELA OU SOQUETE

# CONECTOR PERFORANTE

## CDPN 7



NÚMERO	NOME	MATERIAL	QTD
1	PORCA	ZINCO	1
2	JUNTA	AÇO	1
3	CORPO SUPERIOR	TERMOPLÁSTICO	1
4	PEÇA DE BORRACHA	BORRACHA	1
5	DENTES PERFURANTES	COBRE ESTANHADO	2
6	CORPO INFERIOR	TERMOPLÁSTICO	1
7	JUNTA	AÇO	1
8	PARAFUSO	AÇO	1
9	CABO DESENCAPADO	COBRE ESTANHADO	1

### DADOS TÉCNICOS:

1. LINHA PRINCIPAL: 10-95MM<sup>2</sup> LINHA DERIVAÇÃO: 1.5-10MM<sup>2</sup>
2. TORQUE DE APERTO: 8NM
3. DENTES DE COBRE ESTANHADO
4. MATERIAL: TERMOPLÁSTICO RESISTENTE A UV.
5. XLPE/PE 0,6/1KV SOB TESTE DE ÁGUA
6. FERRAMENTA PARA APLICAÇÃO: CHAVE ESTRELA OU SOQUETE